



connectivity.made.easy.

Managed WiFi
Mobile Marketing

Wer wir sind



Benjamin Akinci
Managing Director

Connectivity.made.easy – wenn heutzutage von intelligenten Netzwerken, smarten Kommunen und digitaler Vernetzung gesprochen wird, neigt man dazu, Themen unnötig zu verkomplizieren. Wir hingegen machen es Ihnen so einfach wie möglich. Wir sind ein Unternehmen, das Verbindungen schafft.

WiFi ist und bleibt die technisch beste Möglichkeit, Räume verschiedenster Beschaffenheit in kurzer Zeit mit Konnektivität auszustatten. Deshalb besteht unsere Hardware aus hochwertigen Routern – mit patentierter, cloud-basierter Software.

Mit diesem System schaffen wir nicht nur die Grundlage für jene Visionen, die mit dem Schlagwort „smarte Lösungen“ bezeichnet werden. Mehr noch: Wir bieten Ihnen mit unserer Software auch die notwendigen Schnittstellen, um weitere Applikationen direkt und smart zu verknüpfen.

Als abl setzen wir auf ein kundenorientiertes und innovatives Software as a Service Konzept, das heißt für Sie: Mehr Zeit für Ihr Kerngeschäft.

Um Ihnen einen tieferen Einblick in das zu geben, was wir tatsächlich tun, finden Sie auf den kommenden Seiten konkrete Beispiele unserer Projekte – erdacht in Nürnberg, weltweit im Einsatz.

Ihr Benjamin Akinci



Unser Service

Im Folgenden finden Sie noch einmal die wichtigsten Begrifflichkeiten und Aspekte unserer Technik erklärt. Was Sie dabei mitnehmen können? Individualisierung ist unsere Expertise. Wir erdenken für Ihren Bereich maßgefertigte Lösungen, implementieren sie zeitnah und sorgen für einen reibungslosen, effektiven Betrieb.



Managed WLAN

Die Zahl der Geräte in Netzwerken nimmt zu, ebenso wie die Kopfschmerzen bei der Verwaltung eines sich schnell entwickelnden Systems von Tools und Technologien. Mit unserem umfassenden Know-how im Netzwerkmanagement vereinfachen wir Einbau und Betrieb und verschaffen unseren Kunden mit strukturierten und klaren Live-Überwachungen der Daten einen Wettbewerbsvorteil.

■ Installation und Verwaltung

Unsere Experten entwickeln und installieren Ihre individuelle Netzwerklösung auf Basis der neuesten CISCO-Technologien. Wir liefern pünktlich und ohne Budgetüberschreitung.

■ Netzwerksicherheit

Wir garantieren unseren Partnern die Einhaltung höchster Sicherheitsstandards der Bundesnetzagentur und übernehmen die Haftung für die von uns betriebenen öffentlichen WLAN-Netze.

■ Kundenspezifische Anpassung

Keine Lösung von der Stange, sondern immer ein einzigartiger Ansatz. Wir evaluieren Ihre Bedürfnisse, passen Software, Layout und Datenausgabe an und gewährleisten so die ideale Nutzbarkeit der Hotspots.

■ Full-Managed-WiFi Service

Während der Planung, Installation, Testphase und des Betriebs bieten wir ein effizientes Termin- und Kostenmanagement, sorgen für die frühzeitige Erkennung und Minimierung von Störungen in Ihrem Netzwerk und sparen Ihnen so bares Geld.



Omni-Channel-Marketing-Plattform

Eine Cloud-Software, so unkompliziert wie ein Website-Baukasten. Mithilfe unserer preisgekrönten OCMP (Omni-Channel-Marketing-Plattform) verbinden wir Ihre physischen und digitalen Touchpoints, integrieren diese nahtlos und gewährleisten so eine gleichbleibende Nutzererfahrung. Gleichzeitig erweitern Sie Ihre Möglichkeiten der Nutzung und Refinanzierung durch Ihre Netze.

■ Kampagnenverwaltung

Nutzen Sie die Möglichkeiten der OCMP, um eigenen Content im Log-in Prozess Ihrer Endnutzer zu positionieren. Bauen Sie sich mithilfe der Plattform eine eigene Content-Community für Ihre Kunden, oder integrieren Sie Maßnahmen im Rahmen eines CRM Tools.

■ Partnerintegration

Steuern Sie Ihren neuen hauseigenen Werbekanal an, um Platzierungen Ihrer bestehenden Partner in die digitale Welt zu erweitern, oder nutzen Sie sie selbst, um z.B. neue Fachkräfte anzuwerben.

■ Drittwerbung

Alternativ können Sie auch die Möglichkeiten der Werbeeinblendung nutzen, um – wie z.B. die Stadt Berlin – Betriebskosten wiedereinzuspielen und eine neue Einnahmequelle zu erschließen.

■ Info-Service

Alternativ können Sie Ihren Kunden oder Gästen auch auf direktem Wege aktuelle News und wichtige Informationen direkt aufs Handy übermitteln, und erhöhen damit die Zufriedenheit Ihrer Anspruchsgruppen.



Analytik

Mit zunehmender Vernetzung wächst auch die Bedeutung von Netzwerksicherheit und Datenoptimierung. Wir verwenden patentierte Technologien, um die riesigen Mengen an Daten, die über Ihre Kanäle generiert werden, sicher zu verschlüsseln und dann in wertvolle Erkenntnisse für Ihre Organisation zu verwandeln, um mit smarten Daten skalierbare Wettbewerbsvorteile für Ihr Unternehmen zu erzielen.

■ Sicherheit

Unsere Experten für Cybersicherheit und unsere starke Firewall schützen Ihr Netzwerk, damit Ihre Gäste sicher im Internet unterwegs sind. Dabei bieten wir als ein von der Bundesnetzagentur anerkannter Telekommunikationsanbieter einen geprüften hohen Standard.

■ Datenschutz

Wir schützen nicht nur Ihre Nutzer, sondern unterstützen auch Sie dabei, in Punkto Datenschutz und DSGVO aktuelle Standards zu erfüllen und so einen verantwortungsvollen Umgang mit Daten zu implementieren.

■ Datenintelligenz

Am Ende des Prozesses sorgen wir für Sie dafür, dass aus Big Data Smart Data werden. Wir konsolidieren, verschlüsseln und bereinigen Ihre Daten so, dass sie für Sie problemlos, sicher und einfach nutzbar gemacht werden können.

Kommunen & Städte



Kommunen – die ursprünglichen und eigentlichen sozialen Netzwerke – leben von Vernetzung. Durch die Zusammenarbeit mit Städten wie dem Land Berlin wollen wir die Hindernisse bei der Modernisierung und Digitalisierung von Gemeinden überwinden.

Um eine Kommune attraktiver zu machen und Innovationen zu fördern, müssen Städte ihre Bürger miteinander vernetzen. Die Stadt Berlin beauftragte uns als ihren zentralen Lösungsanbieter für Netzwerke. Seitdem haben wir Tausende von quasi unsichtbaren Zugangspunkten an Hunderten von teils denkmalgeschützten Standorten mit mehr als 40 Millionen Verbindungen pro Jahr installiert und die reibungslose Funktionalität sichergestellt.

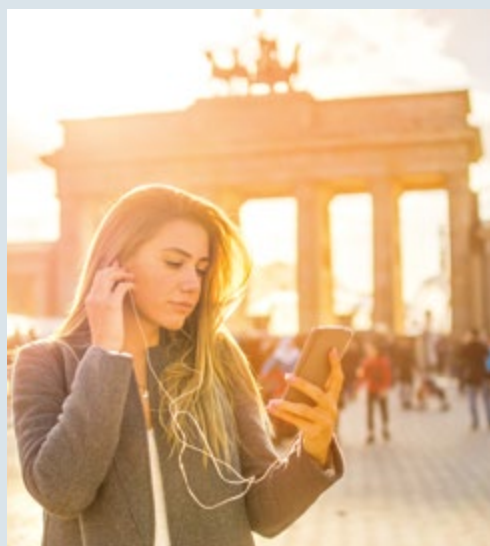
Dabei können wir Betriebs- und/oder Installationskosten zum Beispiel durch die Implementierung von Werbevermarktungsflächen senken, die von uns betrieben werden und eine zusätzliche Einnahmequelle für Sie eröffnen. Diese Einspieler werden ebenso von Großunternehmen wie Amazon, Adidas oder SEAT wie auch von lokalen Mittelstandsunternehmen oder auch der Hertha BSC genutzt. Gleichmaßen können Sie das Netz auch für eigene Events oder Neuigkeiten nutzen.

Dabei führt unsere Plattform Datenpunkte aus dem gesamten Netzwerk in einer einzigen Ansicht zusammen und bietet Ihnen daher so die Möglichkeit, Ihr Netz ständig zu optimieren, Informationen über Ihre Gebiete und die Ballungsräume zu erlangen, um so die Grundlage für ein smartes City Management zu schaffen.



**SMART CITY
BERLIN**

Wir vernetzen Kommunen wie die Stadt Berlin



Beispiel

Stadt Berlin

„Wir sind vollkommen von abl's technischer Professionalität überzeugt und ausnahmslos zufrieden mit dem exzellenten Service, den sie der Stadt Berlin bieten.“ - *Katharina Vietze, Project Manager, Senatskanzlei Berlin*

9 Monate – in rekordverdächtiger Zeit haben wir gemeinsam mit unseren Berliner Partnern in mehreren Ausbaustufen das Projekt ans Netz gebracht.

Vier Jahre – Knapp ein halbes Jahrzehnt betreiben wir nun schon das Netz in Berlin und verfügen so über umfangreiche Erfahrungen.

4



connectivity.made.easy.

ÖPNV

Nirgendwo kommen täglich mehr Menschen auf engem Raum zusammen als im Öffentlichen Personennahverkehr und nur an wenigen Stellen ist gleichermaßen der Bedarf an mobilen Daten so hoch wie hier.

Um den Komfort für Fahrgäste auch auf kurzen Strecken zu erhöhen, müssen die Betreiber der Verkehrsmittel heutzutage mehr bieten als noch vor einigen Jahren und hier bietet ein kostenfreier WiFi-Zugang die ideale Lösung.

Dies erkannte auch die Verkehrs-Aktiengesellschaft Nürnberg (VAG), bei welcher wir mit Unterstützung unseres Partners STAHL bereits über 200 Busse und Straßenbahnen sowie rund 30 ausgewählte Schienenstationen digital ausleuchten durften.

Auch in diesem digitalen Ökosystem können wir Betriebs- und/oder Installationskosten durch die Implementierung von Werbevermarktungsflächen senken, wie am Beispiel der Kommunen & Städte geschildert. ÖPNV Unternehmen profitieren aber mehr als alle anderen außerdem davon, dass unsere ausgefeilten Analysemethoden eine anonymisierte Live-Zählung der Fahrgäste ermöglicht.

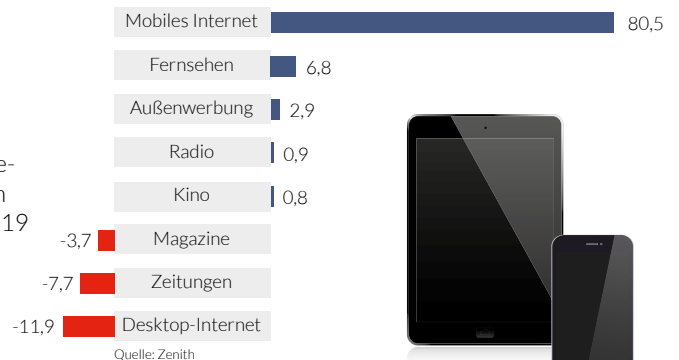
Durch diese Transparenz in der Beförderungsstruktur lassen sich Engpässe oder zu niedrige Auslastungen schnell erkennen und optimieren. Damit erhöht sich die Zufriedenheit der Fahrgäste und die Kostenstrukturen werden verbessert.

Insgesamt konnten wir unsere Lösung so schon in fast 400 mobilen Verkehrsmitteln in ganz Deutschland normgerecht verbauen.



Mobile Werbung boomt

Geschätzte Veränderung der weltweiten Werbeausgaben 2019 ggü. 2016 (in Mrd. US-Dollar)



Wir digitalisieren Verkehrsbetriebe wie die VAG



Beispiel

VAG mobicconnect

„Die Zusammenarbeit mit der abl im Aufbau eines eigenen WiFi-Netzes ist für uns eine wunderbare Möglichkeit, gleichzeitig den Fahrgastkomfort zu steigern, die Digitalisierung unseres Unternehmens voranzutreiben und den Ausbau auch noch durch Werbung in Teilen zu refinanzieren.“

Andrea Wagner, Informationsmanagement VAG

10 Prozent aller Nürnberger Einwohner nutzen statistisch gesehen jeden Monat unsere digitale Infrastruktur.

Sechs Monate – länger dauerte es nicht, bis wir gemeinsam mit der VAG und STAHL die ersten Buslinien mit WiFi auf die Straße schicken durften.

6



Schulen



WLAN in Klassenzimmern

Erheblicher Entwicklungsbedarf in Deutschland bei der digitalen Ausstattung. Ist WLAN in allen Klassenzimmern verfügbar?

36%

Ja

63%

Nein

Quelle: Verband Bildung und Erziehung

Digitalisierung beginnt in den Schulen. Nur wenn unsere Kinder digitale Werkzeuge mit der gleichen Selbstverständlichkeit benutzen, wie sie mit Malstiften umgehen, wird Deutschland fit für die Zukunft.

Digitalisierung beginnt mit WLAN. Dieses muss in Punkto Leistungsfähigkeit, Sicherheit und Reichweite natürlich andere Ansprüche erfüllen, als man es von einem Standard-Router kennt. Deshalb setzen wir als abl auf eine hochsichere Firewall, die sogar schon auf dem G7 Gipfel eingesetzt wurde, starke Hardware unseres Partners CISCO und die Erfahrung aus über 20.000 installierten Geräten. Damit schaffen wir die Grundlage dafür, dass Ihre Lehrkräfte digitale Medien und interaktive Elemente regelmäßig und verlässlich in den Unterricht einbauen können.

Dabei unterstützen wir Sie auch darin, an Ihrer Schule die finanziellen Fördermöglichkeiten zu nutzen, die durch den Digitalpakt der Bundesregierung bereitgestellt wurden und zeigen Ihnen die Möglichkeiten auf, die sich durch unsere Cloud-basierte Software für die Einbindung Ihrer schuleigenen Medien ergeben. Ein WLAN für Ihre Schule ist kein Standardprodukt. Wir beraten Sie gern!

Damit digital natives nicht nur ein Schlagwort bleibt



Beispiel

Dataport

„Die abl social federation GmbH sorgt als Partner unseres Dienstleisters Dataport dafür, dass den Schulen in Schleswig-Holstein neben einer performanten IT-Infrastruktur auch der notwendige Service geboten wird, der einen sicheren und umfassenden Betrieb gewährleistet.“

Sven Thomsen, CIO Chief Information Officer, Zentrales IT-Management SH

6 Mit unserem Partner Dataport, einem Unternehmen das für sechs Bundesländer den digitalen Wandel vorantreibt, unterstützen wir Tausende von Schülern und Lehrern.

Wir installieren für jede Schule ihre eigene digitale Autobahn – ohne Tempolimit, aber mit klaren Verkehrsregeln.



connectivity.made.easy.

Unternehmen

Ob Einzelhändler, Kaufhaus, Dienstleister, Veranstaltungsort oder Finanzinstitut – Ihre Kunden werden es zu schätzen wissen, wenn Sie ihnen kostenloses WLAN zur Verfügung stellen. Das ermöglicht den Kunden, auch bei Ihnen mit der digitalen Welt verbunden zu bleiben.

Und mit der Einbindung unserer Marketing Software Omni-Channel-Marketing-Plattform (OCMP) können Sie Ihre Kunden am Point of Sale personalisiert ansprechen und so Ihre digitalen Kampagnen auch vor Ort platzieren.

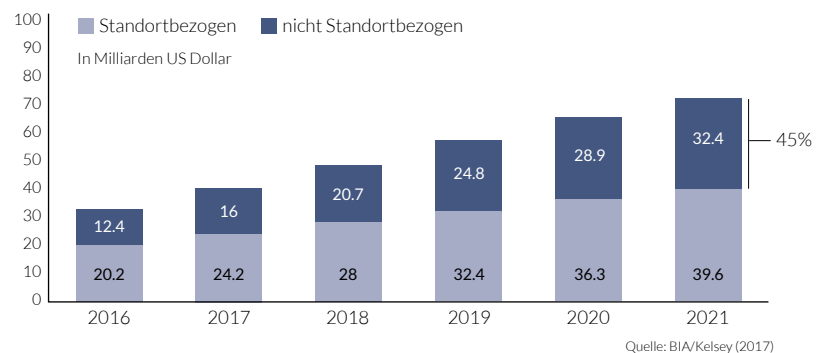
Ein besonderer Pluspunkt: Dank der ausgefeilten Analytik von abl können wir Ihnen aus den Kundendaten wertvolle Informationen zur Verfügung stellen. Unsere Location-based-Analytics liefert Ihnen in Echtzeit beispielsweise Daten zur Besucherfrequenz und zur Aufenthaltsdauer Ihrer Kunden.

Schließlich bieten unsere End-to-End WLAN-Lösungen höchste Sicherheitsstandards, und Sie legen damit auch den Grundstein für künftige digitale Innovationen.



Standortbezogene Werbeausgaben

Signifikanter Anstieg für lokalisierte Werbung auf Mobilgeräten



Wir vernetzen Unternehmen wie z. B. Conrad Electronic



Beispiel

Sparkassen

Sparkassen haben erkannt, dass ein sicheres WLAN viele Vorteile für ihre Kunden und Mitarbeiter bietet. Es erhöht die Aufenthaltsqualität im Institut und ermöglicht beispielsweise ihren Kundenberatern Verkaufsgespräche mit Tablets.

2000

abl hat bereits über 2.000 Access-Points im „WiFi as a Service“ in Sparkassen in Deutschland realisiert.

Höchste **Sicherheitsstandards** durch die Hardware des Marktführers CISCO und die Trennung des WLAN von Ihrem internen Netzwerk.



Kontakt

Headquarter

abl Social Federation GmbH
Hugo-Junkers-Straße 9
90411 Nürnberg
+49 911 477 157 0
info@abl-solutions.com

Branch

abl Social Federation GmbH
Am Studio 2a
12489 Berlin
+49 30 209 674 30
info@abl-solutions.com



www.abl-solutions.com